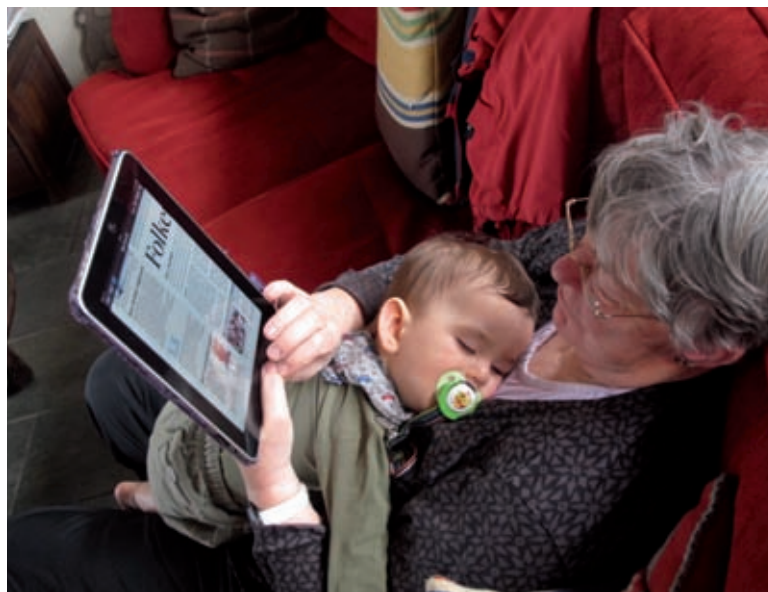




Livet är en gåva
som måste vårdas
omsorgsfullt

Vi, Göteborgs Läkaresällskap (GLS) har sedan vi etablerades 1845 arbetat för att förbättra läkekonsten och främja västsvensk medicinsk forskning. Idag delar vi ut miljoner i forskningsanslag varje år. Vår organisation bygger på ideellt arbete varför alla pengar som kommer oss tillhanda genom donationer och gåvor, går till sitt ändamål.



Ge en gåva för livet

Så här används din gåva

Medlen vi delar ut täcker *flera medicinska forskningsområden* innebär att din gåva bidrar till forskning kring såväl de mest vanliga, som de mer sällan förekommande sjukdomarna. Vi stödjer i första hand unga forskare som handleds av etablerade forskare. Dessutom gör vi det möjligt för framstående forskare att verka utomlands en period för att utveckla sitt område. Detta innebär att de kan utnyttja sitt utomlands vistande till ytterligare kunskap samt knyta internationella kontakter. Dessa insatser för forskningen framåt på ett kraftfullt sätt och kommer sjukvården i västra Sverige tillgodo.

Hur gör man för att ge en gåva?

Din donation kan bestå av pengar, aktier, föremål, konst eller fastighet. Du skriver ett gåvobrev till GLS i vilket du redogör för vad det är du vill donera och om din donation ska gå till något särskilt forskningsområde. Vi hjälper dig gärna med detta. Vill du skänka oss pengar, kan du med fördel använda vårt Bankgiro 615-6095 för insättningen. Varje bidrag kan härledas till en namngiven donation, så även din. Du ska veta att alla gåvor är lika välkomna.



Maria Bokarewa innehar Göteborgs Läkaresällsapps professor i reumatologi och forskar på mekanismer bakom autoimmun artrit. Hennes forskning är särskilt inriktad på att undersöka betydelsen av så kallade proto-onkgener, som verkar aktiveras inte bara vid olika former av cancer utan även i autoreaktiva T- och B-celler vid reumatoid artrit (RA) och bidra till leddestruktion. Hennes forskar-

lag undersöker särskilt om proteiner från dessa gener kan användas som biomarkörer, för att förutsäga klinisk progress i RA. För att undersöka detta, samt proteiners kausala roll vid RA, används ett flertal prekliniska modeller, i kombination med patientmaterial. En viktig framgångsfaktor i gruppens forskning är den nära samverkan mellan pre-kliniska och kliniska forskare.

Du kanske vill stödja oss, du också? Genom en gåva eller att testamentera delar av din egendom till GLS kan du genom oss stödja medicinsk forskning och förbättra västsvensk sjukvård. Din gåva kommer direkt i rätta händer. Din gåva blir ett minne för livet.



Vi delar ut c:a 15 miljoner varje år

GLS har verkat i över 160 år för att öka kvaliteten i sjukvården i västra Sverige. Det är ett långsiktigt arbete som vi är glada att ha åtagit oss. De forskningsanslag vi delar ut idag har mycket stor betydelse för västsvensk sjukvård. Som läkare ser vi dagligen det goda resultatet på nära håll.

Hur upprättas ett testamente?

Önskar du testamentera din kvarlåtenskap till oss kan vi hjälpa till med att förmedla kontakt med en bankjurist. När du upprättar ett testamente till förmån för GLS ska det göras på rätt sätt, så att det är juridiskt giltigt. Du kanske har frågor eller särskilda önskemål som du vill diskutera med någon hos oss. Ring, eller skriv till oss, för att bestämma tid för ett samtal med någon i vår styrelse.

Minnesgåva

Du kanske vill hedra en anhörig eller en kär vän som gått ur tiden, genom att skänka en summa pengar till oss. Enklaste sättet är att sätta in beloppet på vårt Bankgiro 615-6095. Glöm inte att uppege den avlidnes namn. Vill du framföra en särskild hälsning till efterlevande så ange adressen till den vi ska sända hälsningen till.

Jag gör en post-doc vid University of California San Francisco och forskar om Alzheimers sjukdom i en grupp som leds av professor Michael Weiner. Vi undersöker olika typer av biokemiska och radiologiska förändringar vid Alzheimers sjukdom. Målet är att identifiera tidiga

effekter av sjukdomen och försöka förstå dess biologiska mekanismer. Forskningen är spännande och San Francisco är en fantastisk stad! Jag är väldigt tacksam för anslaget från Göteborgs Läkaresällskap som möjliggjorde detta projekt.

Niklas Mattsso



Vår långa tradition garanterar stöd för medicinsk forskning i västra Sverige

Göteborgs Läkaresällskap är ett vetenskapligt samfund med syfte att främja medicinsk vetenskap och forskning i västra Sverige. Sällskapet bildades formellt 1845 men har sitt ursprung i arbetsmötena mellan läkare sedan slutet av 1700-talet. 1945 startades en forskningsfond och vi har sedan dess systematiskt kunnat stödja den medicinska forskningen. Göteborgs läkaresällskap stödjer i första hand unga forskare, framför allt de som handleds av etablerade forskare, men också yngre duktiga forskare som är på väg att etablera självständig forskning. Våra forskningsmedel har stor betydelse för utvecklingen av den västsvenska sjukvården.



Helen von Sydow

Leg läkare, Fondsekreterare
Handlägger bidrag ur välgörenhetsfonder;



Kjell Torén

Professor, överläkare
Bitr. sekreterare i Göteborgs Läkaresällskap

Göteborgs Läkaresällskap

Besöksadress: Academicum, Medicinareg 3
Postadress: Box 400, 405 30 Göteborg

Kansli: Ann-Christin Sporrang,
Tel 031-20 26 02
info@goteborgslakaresallskap.se
www.goteborgslakaresallskap.se
Bankgiro 615-6095